



Energie am Bachtel AG

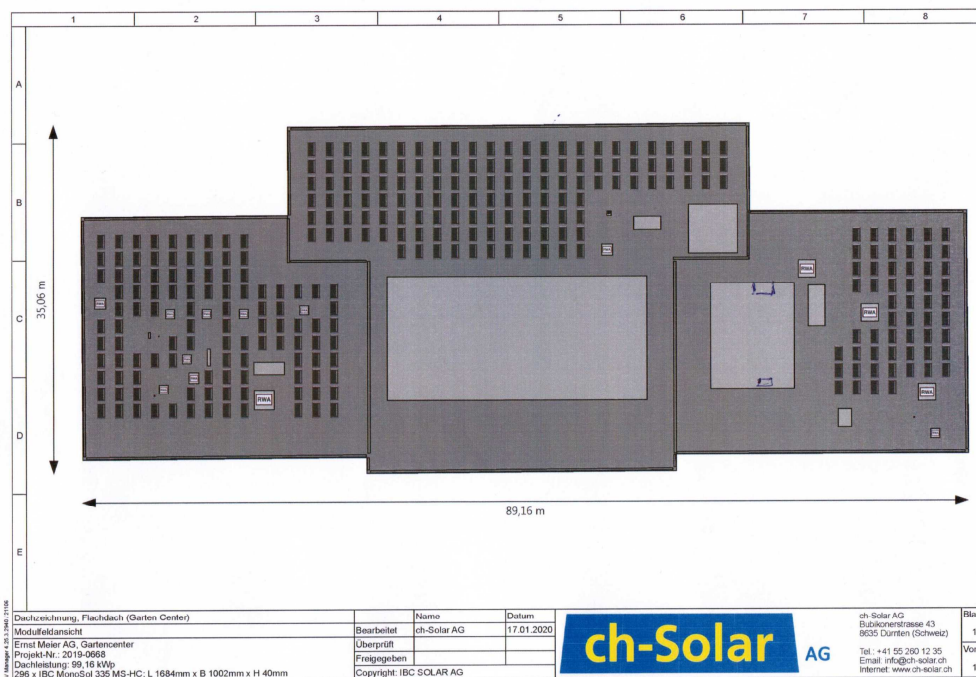
Jahresbericht 2019

Liebe Aktionärinnen und Aktionäre

Endlich haben wir ein geeignetes Dach für eine grosse Photovoltaik-Anlage gefunden. Die Firma Ernst Meier AG stellt uns ihr Dach im Gartencenter Dürnten dafür zur Verfügung.

Erwin Meier überlässt der Energie am Bachtel AG den Bau und Betrieb einer PV Anlage in der Grösse von 100 kWp. Damit können wir rund 100'000 kWh Strom produzieren. Praktisch die gesamte Stromproduktion wird direkt vom Gartencenter verbraucht. Somit kann das Gartencenter einen namhaften Teil seines Stromverbrauches mit „heimischem“ Strom abdecken. Der Strom wird mit dem ökologischen Mehrwert vergütet.

Das ist für uns natürlich eine sehr schöne Entwicklung und wir hoffen schon bald ein nächstes Projekt anpacken zu können.

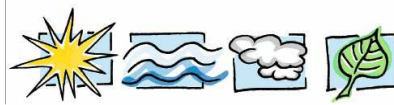


Die Steffturbine hat uns im Jahr 2019 den bis anhin höchsten Stromertrag, nämlich 37'247 kWh geliefert. Den Break-even würden wir bei 39'984 kWh erreichen. Schauen wir, was uns das Jahr 2020 bringt.

Mit dieser Entwicklung werden wir nun endlich, wie schon im Budget an der GV 2018 präsentiert, einen ausgeglichenen Abschluss erreichen, so, dass wir hoffentlich bald an eine Dividendenausschüttung denken können. Mit diesen optimistischen Gedanken wünsche ich Ihnen alles Gute zum neuen Jahr.

Herzliche Grüsse

Energie am Bachtel AG
Markus Bless, Präsident



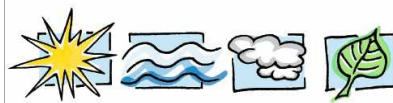
Energie am Bachtel AG

Jahresrechnung 2019

Erfolgsrechnung (per 31.12.2019)
Energie am Bachtel AG

Buchungsjahr 2019
28.01.2020 17:28:48

Nummer	Beschreibung	Saldo CHF
BETRIEBLICHER ERTRAG AUS LIEFERUNGEN UND LEISTUNGEN		
3	Betrieblicher Ertrag aus Lieferungen und Leistungen	9'049.10
32	Handelserlöse	9'049.10
3200	Stromverkauf	9'049.10
AUFWAND FÜR MATERIAL, HANDELSWAREN, DIENSTLEISTUNGEN UND ENERGIE		
4	Aufwand für Material, Handelswaren, Dienstleistungen und Energie	500.00
42	Handelswarenaufwand	500.00
4300	Konzessionen	500.00
SONSTIGER BETRIEBSAUFWAND		
6	Sonstiger Betriebsaufwand	12'170.37
65	Verwaltungs- und Informatikaufwand	2'658.06
6530	Buchführung & Unternehmensberatung	767.13
6540	Verwaltungsrat, GV, Revision	1'890.93
67	Sonstiger betrieblicher Aufwand	0.01
6700	Übriger Betriebsaufwand	0.01
68	Abschreibungen und Wertberichtigungen auf Positionen des Anlagevermögens	9'452.30
6820	Abschreibungen Stromerzeugungsanlagen	9'452.30
69	Finanzaufwand und Finanzertrag	60.00
6940	Bankspesen	60.00
BETRIEBSFREMDER, AUSSERORDENTLICHER, EINMALIGER ODER PERIODENFREMDER AUFWAND UND ERTRAG		
8	Betriebsfremder, ausserordentlicher, einmaliger oder periodenfremder Aufwand und Ertrag	427.40
89	Direkte Steuern	427.40
8900	Kantons- und Gemeindesteuern	427.40
Verlust		-4'048.67



Energie am Bachtel AG

Bilanz (per 31.12.2019)
Energie am Bachtel AG

Buchungsjahr 2019
28.01.2020 17:29:23

Nummer	Beschreibung	Saldo CHF
AKTIVEN		
1	Aktiven	224'815.85
10	Umlaufvermögen	120'840.10
100	Flüssige Mittel	111'791.00
1020	PostFinance 89-499227-5 Geschäftskonto	111'791.00
130	Aktive Rechnungsabgrenzungen	9'049.10
1301	Noch nicht erhaltener Ertrag	9'049.10
14	Anlagevermögen	103'975.75
150	Mobile Sachanlagen	103'975.75
1500	Steff-Turbine Tannertobel	141'784.95
1501	Steff-Turbine Tannertobel Wertberichtigung	-37'809.20
PASSIVEN		
2	Passiven	228'864.52
20	Kurzfristiges Fremdkapital	76.22
220	Übrige kurzfristige Verbindlichkeiten	76.22
2201	Abrechnungskonto MWST	76.22
28	Eigenkapital	228'788.30
280	Grund-, Gesellschafter- oder Stiftungskapital	250'000.00
2800	Aktienkapital	250'000.00
290	Reserven und Jahresgewinn oder Jahresverlust	-21'211.70
2970	Gewinnvortrag oder Verlustvortrag	-21'211.70
Verlust		-4'048.67