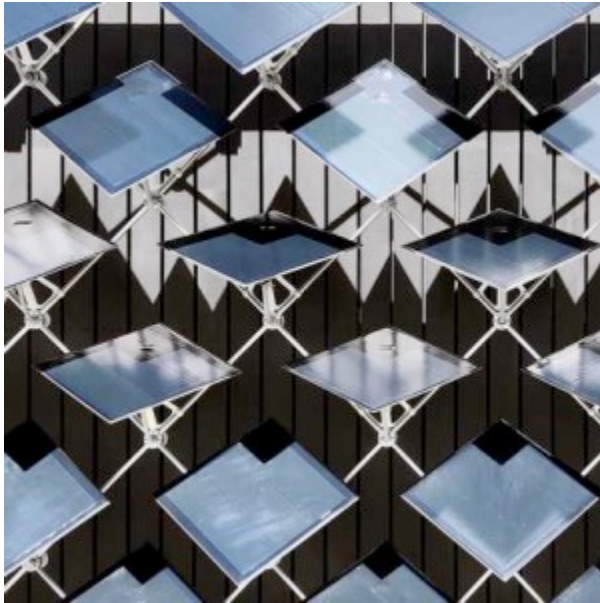


## SCHATTEN SPENDENDE PHOTOVOLTAIK

Eine an der ETH Zürich entwickelte Solarfassade kombiniert Stromproduktion mit intelligenter Beschattung und ermöglicht so Räume mit positiver Energiebilanz.



Arno Schlüter, Professor für Architektur und Gebäudesysteme, hat mit seiner Gruppe ein Fassadensystem entwickelt, mit der sich der Energiehaushalt von Räumen so regulieren lässt, dass sie über das Jahr gesehen mehr Energie produzieren als verbrauchen. Die neuartige Fassade besteht aus einem leichten Seilnetz mit reihenweise angeordneten Solarpanels, die einzeln angesteuert und von einem weichen pneumatischen Element vertikal und horizontal bewegt werden.

## WEITERE INFORMATIONEN

[Zum Bericht der ETH Zürich](#)